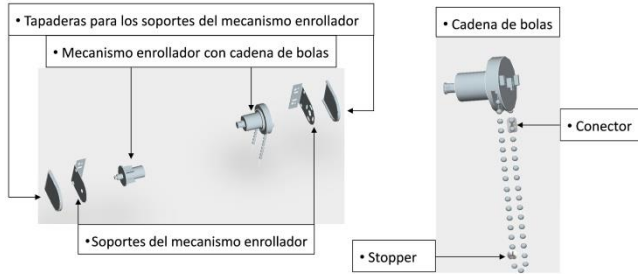


1

Gracias por comprar TenderUp®. Por favor, lea las instrucciones cuidadosamente antes de su uso.

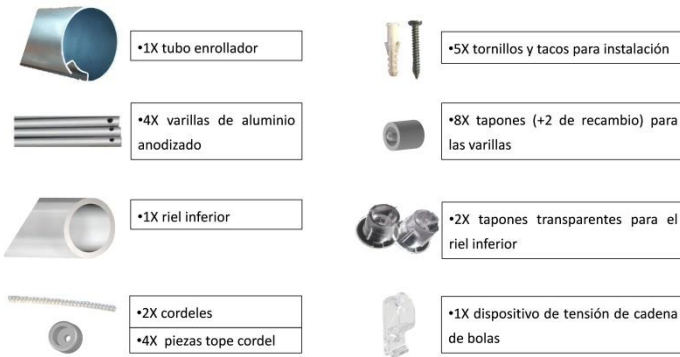
TenderUp®

Material incluido:



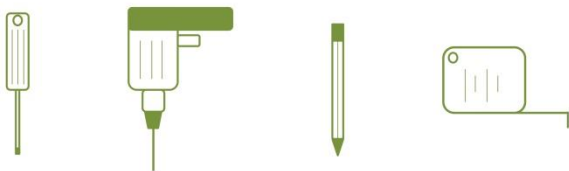
2

Material incluido:



3

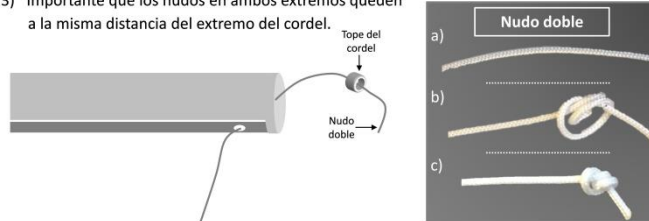
Herramientas necesarias para su instalación:



4

Montaje del tendedero:

- 1) Introducir uno de los extremos de cada cordel por los orificios inferiores del tubo enrollador.
- 2) A continuación, introducir el cordel en la pieza "tope del cordel" (primero por el orificio más pequeño) y hacer un doble nudo en el extremo. Encajar el doble nudo en la pieza de tope tirando del cordel.
- 3) Importante que los nudos en ambos extremos queden a la misma distancia del extremo del cordel.



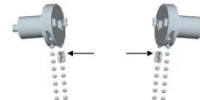
5

Montaje del tendedero:

- 4) Antes de insertar la parte principal del mecanismo enrollador (A) en el extremo del tubo tenemos que decidir en que lado (izquierdo o derecho) lo situamos:



En cualquier caso (derecha o izquierda), la posición del conector debe quedar en lo alto de la cadena en la parte trasera del sistema. En caso necesario situar el conector en su posición correcta moviendo la cadena a través del sistema enrollador.



6

Montaje del tendedero:

- 5) A continuación, insertamos la segunda parte del mecanismo enrollador (B) en el extremo contrario del tubo.



- 6) Seguidamente introducimos el extremo libre del cordel por los agujeros dobles de las 4 varillas en sus dos extremos.



7

Montaje del tendedero:

- 7) Introducimos cada extremo del cordel por los orificios superiores del riel inferior y repetimos los pasos 1 y 2 anteriormente descritos.



- 8) Finalmente, colocamos los tapones transparentes en los extremos del riel inferior.



8

Posición del mecanismo:

Una vez montado TenderUp®, el siguiente paso sería su instalación. Para ello en primer lugar debemos colocar los soportes del mecanismo enrollador. Estos se pueden colocar en dos posiciones:

- (a) En la pared.



- (b) En el techo. Si se sitúa en esta posición hay que dejar espacio suficiente entre la pared y la posición del mecanismo.



¡Ojo! A la hora de posicionar los soportes hay que tener en cuenta que éstos son diferentes según el extremo del mecanismo enrollador (ver la imagen).

9

Instalación del tendedero:

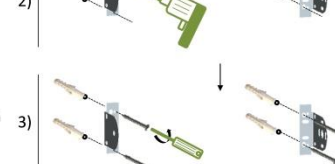
- 1) Marcar con la ayuda de los soportes el lugar de colocación del tendedero. La longitud entre soporte y soporte debe ser la longitud total del tendedero (es decir, el tubo enrollador con los mecanismos colocados). No incluir en la medición la parte final del mecanismo:



- 2) Taladrar en la marcas realizadas.



- 3) Colocar los tacos en los agujeros y a continuación atornillar los soportes.



¡Gracias por convertirte

en un ... **Úp!**

TenderUp

"When space matters"

¿Te ha gustado? ¡Coméntalo! en www.tenderup.es

¿Alguna duda? ¡Escríbenos! a info@tenderup.es

¡Síguenos!



10

Instalación del tendedero:

4) Introducir TenderUp® ya montado en los soportes previamente fijados. Colocar tapaderas laterales.

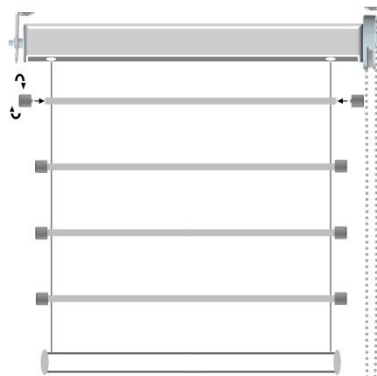


11

Instalación del tendedero:

5) Colocar las varillas en la posición deseada utilizando los tapones. Para su colocación, introducir en cada extremo de la varilla el tapón girándolo a modo de rosca contra la varilla.

¡Importante! Las varillas tienen que quedar paralelas al tubo del mecanismo enrollador.



12

Precauciones de uso:

- 1) Máximo 1.5 Kg por varilla distribuidos a lo largo de la misma.
- 2) Para enrollar el tendedero de manera adecuada, tirar suavemente hacia abajo del riel inferior a la vez que se enrolla.
- 3) **¡Atención!** Leer antes de instalar:
 - (i) Para evitar posibles accidentes mantener fuera del alcance de los/as niños/as.
 - (ii) NO tirar o colgarse de las varillas o riel.
 - (iii) Se recomienda instalar el dispositivo de tensión de cadena que se puede fijar a la pared (material incluido) para evitar posibles accidentes.



Más información en www.tenderup.es
Email de contacto: info@tenderup.es

Instrucciones de montaje e instalación

TenderUp